

Erfolgreiche Bilder hochladen

Wenn Sie sich um eine Position im mittleren Management bewerben würden sie sicher mit einem Urlaubsschnapsschuss oder einer laienhaften Bildqualität, sicher auch nicht in die engere Auswahl kommen.

Ähnlich ernst sollten Sie daher Ihre Bewerbung bei Ihren potentiellen Kunden im Internet nehmen, das Internet ist in erster Linie ein visuelles Medium und der Kunde schließt aufgrund Ihrer Bildqualität immer auch auf die Qualität Ihrer Arbeit, ob die Chemie passt oder er Sie für vertrauenswürdig und geeignet hält um seine Fitness in Zukunft zu managen.

Wir beobachten seit Jahren das bestimmte Trainer viel häufiger von Kunden gebucht werden als andere und haben über die Jahre hier für Sie ein paar Parameter ermittelt welche Bilder besonders erfolgreich sind. Darüber hinaus ist es uns natürlich auch ein Anliegen, den Beruf des Personal Trainer auf den Seiten von PersonalFitness.de, professionell und hochqualitativ im Sinne aller Trainer zu präsentieren.

Beachten Sie bitte bei der Auswahl Ihrer Bilder unsere untenstehenden Vorgaben und Tipps, es wird sich durch eine höhere Kundenfrequenz sicher auszahlen!

Wir hören häufig, wenn wir Bilder ablehnen, die anderen Trainer ja auch so ähnliche wie das eben abgelehnte haben... Wir heben gerade, also innerhalb des Frühjahr/Sommer 2007 für alle Trainer die Qualitätsauflagen bezüglich der Bilder an, da sich das Design der Site von PersonalFitness.de zum August hin bildlastiger und noch benutzerfreundlicher präsentieren werden wird. Wir geben allen onlinegestellten Trainern noch eine Frist, bis dahin unbedingt und in Ihrem eigenen Interesse ein hochqualitatives Bild hochzuladen. Neue Trainer wiederum kommen nur noch mit einem sehr guten Bild in die Listung rein. Wir sind sicher, dass es sich für Sie lohnt hier zu investieren.

Beispiele für geeignete und weniger geeignete Bilder:



Geeignetes Bild:

- direkter Blick in die Kamera
- neutraler Hintergrund
- selbstbewusste freundliche Anmutung
- neutrale Bekleidung
- guter Bildausschnitt, es ist hauptsächlich der Kopf zu sehen



Geeignetes Bild:

- direkter Blick in die Kamera
- neutraler Hintergrund
- selbstbewusste sympatische Anmutung
- neutrale sportliche Bekleidung
- guter Bildausschnitt es ist hauptsächlich der Kopf zu sehen



Geeignetes Bild:

- direkter Blick in die Kamera
- neutraler Hintergrund
- selbstbewusste Anmutung
- sportliche Bekleidung
- professionelle Bildqualität und es ist hauptsächlich der Kopf zu sehen



Geeignetes Bild:

- direkter Blick in die Kamera
- neutraler Hintergrund
- selbstbewusste sympathisch-offene Anmutung
- neutrale Bekleidung
- professionelle Bildqualität und es ist hauptsächlich der Kopf zu sehen



Leider kein geeignetes Bild:

- zuviel sichtbare Haut, mit Rücksichtnahme auf andere ethische oder auch religiöse Einstellungen, sowie natürlich auch um Ihrer Darstellung einen seriösen Eindruck zu geben, und den Trainer vor nicht ernst gemeinten Anfragen zu schützen, ist eine Trainerdarstellung so bei PersonalFitness.de nicht zulässig
- starker Rotstich im Gesicht die Farbbalance muss korrigiert werden.



Leider kein geeignetes Bild:

- Kein Portraitbild, wir definieren Portrait als Darstellung Ihres Gesichts, das heißt der Bildausschnitt sollte maximal bis zum Schlüsselbein gehen und nicht weiter. Das hat in erster Linie den Grund, dass Ihre Bilder auf einigen Übersichten sehr klein dargestellt werden und Ganz- oder Halbkörperbilder dann Sie einfach nur noch schemenhaft darstellen würden.
- sepia-farbenes Bild, wir haben ermittelt dass Profile mit Farbbildern wesentlich häufiger angeklickt werden als Profile mit Schwarzweiß- oder Monochrome- Bildern und akzeptieren daher nur noch Farbbilder



Leider kein geeignetes Bild:

-Sonnenbrillen wirken genauso wie Mützen nicht vertrauenswürdig auf den Kunden, Profile mit Portraitbildern mit Sonnenbrillen oder Mützen wurden in der Vergangenheit so gut wie nie aufgerufen!



Leider kein geeignetes Bild:

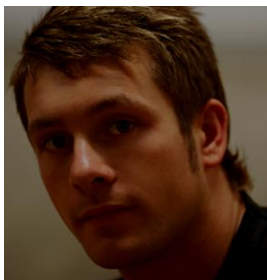
- auf den ersten Blick wirkt alles richtig, nur die Kleidung passt leider nicht zum Personal FITNESS Training, Sie bewerben sich beim Kunden hier bei uns als Sportler oder Fitnessexperte aber nicht als Wirtschaftsexperte.

Ebenso ungeeignet sind leider auch Abendbekleidung oder eindeutig nicht sportlich wirkende Freizeitbekleidung.



Leider kein geeignetes Bild:

- Das Bild hat einen unnatürlichen Farbstich
- Der Blick geht nicht in die Kamera
- Der Gesichtsausdruck wirkt eher abweisend bis gereizt



Leider kein geeignetes Bild:

- der Kontrast wirkt sehr verwaschen
- der rechte Teil der Gesichtshälfte ist eindeutig zu dunkel und ist schwer erkennbar.
- Bild ist unscharf



Leider kein geeignetes Bild:

- zuviel Ablenkung im Hintergrund
- die Farben wirken verfälscht
- etwas verschlafener Gesichtsausdruck